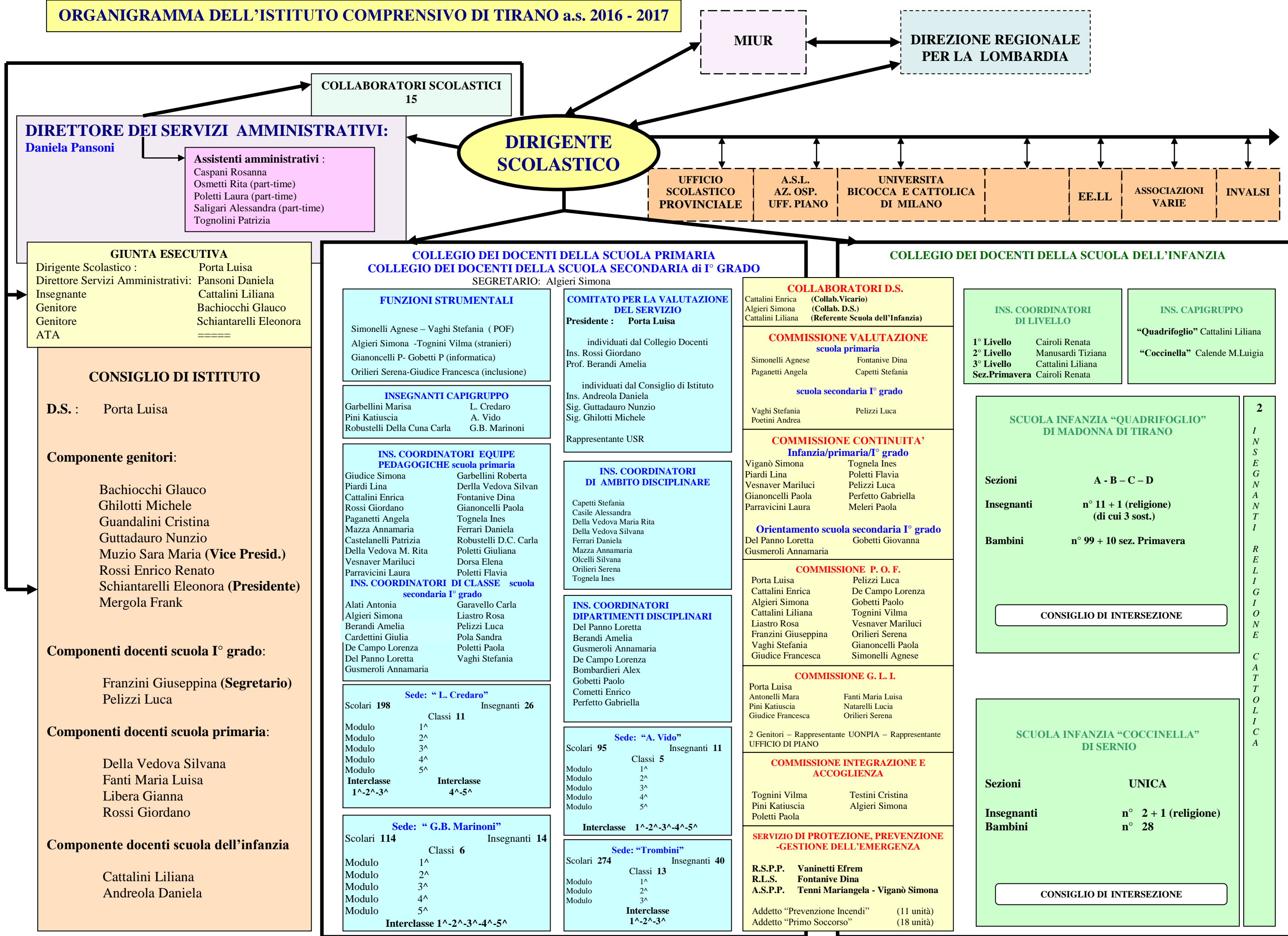


ORGANIGRAMMA DELL'ISTITUTO COMPRENSIVO DI TIRANO a.s. 2016 - 2017



MIUR

DIREZIONE REGIONALE PER LA LOMBARDIA

COLLABORATORI SCOLASTICI 15

DIRETTORE DEI SERVIZI AMMINISTRATIVI:
Daniela Pansoni

Assistenti amministrativi:
Caspani Rosanna
Osmetti Rita (part-time)
Poletti Laura (part-time)
Saligari Alessandra (part-time)
Tognolini Patrizia

DIRIGENTE SCOLASTICO

UFFICIO SCOLASTICO PROVINCIALE | A.S.L. AZ. OSP. UFF. PIANO | UNIVERSITA BICOCCA E CATTOLICA DI MILANO | EE.LL | ASSOCIAZIONI VARE | INVALSI

GIUNTA ESECUTIVA

Dirigente Scolastico : Porta Luisa
Direttore Servizi Amministrativi: Pansoni Daniela
Insegnante Cattalini Liliana
Genitore Bachiocchi Glauco
Genitore Schiantarelli Eleonora
ATA =====

COLLEGIO DEI DOCENTI DELLA SCUOLA PRIMARIA
COLLEGIO DEI DOCENTI DELLA SCUOLA SECONDARIA di 1° GRADO
SEGRETARIO: Algieri Simona

COLLEGIO DEI DOCENTI DELLA SCUOLA DELL'INFANZIA

CONSIGLIO DI ISTITUTO

D.S. : Porta Luisa

Componente genitori:

Bachiocchi Glauco
Ghilotti Michele
Guandalini Cristina
Guttadauro Nunzio
Muzio Sara Maria (**Vice Presid.**)
Rossi Enrico Renato
Schiantarelli Eleonora (**Presidente**)
Mergola Frank

Componenti docenti scuola I° grado:

Franzini Giuseppina (**Segretario**)
Pelizzi Luca

Componenti docenti scuola primaria:

Della Vedova Silvana
Fanti Maria Luisa
Libera Gianna
Rossi Giordano

Componente docenti scuola dell'infanzia

Cattalini Liliana
Andreola Daniela

FUNZIONI STRUMENTALI

Simonelli Agnese – Vaghi Stefania (POF)
Algieri Simona -Tognini Vilma (stranieri)
Gianoncelli P- Gobetti P (informatica)
Orilieri Serena-Giudice Francesca (inclusione)

COMITATO PER LA VALUTAZIONE DEL SERVIZIO

Presidente : Porta Luisa

individuati dal Collegio Docenti
Ins. Rossi Giordano
Prof. Berandi Amelia

individuati dal Consiglio di Istituto
Ins. Andreola Daniela
Sig. Guttadauro Nunzio
Sig. Ghilotti Michele

Rappresentante USR

INSEGNANTI CAPIGRUPPO

Garbellini Marisa L. Credaro
Pini Katuscia A. Vido
Robustelli Della Cuna Carla G.B. Marinoni

INS. COORDINATORI EQUIPE PEDAGOGICHE scuola primaria

Giudice Simona Garbellini Roberta
Piardi Lina Derlla Vedova Silvan
Cattalini Enrica Fontanive Dina
Rossi Giordano Gianoncelli Paola
Paganetti Angela Tognela Ines
Mazza Annamaria Ferrari Daniela
Castelanelli Patrizia Robustelli D.C. Carla
Della Vedova M. Rita Poletti Giuliana
Vesnaver Mariluci Dorsa Elena
Parravicini Laura Poletti Flavia

INS. COORDINATORI DI CLASSE scuola secondaria I° grado

Alati Antonia Garavello Carla
Algieri Simona Liastro Rosa
Berandi Amelia Pelizzi Luca
Cardettini Giulia Pola Sandra
De Campo Lorenza Poletti Paola
Del Panno Loretta Vaghi Stefania
Gusmeroli Annamaria

Sede: "L. Credaro"

Scolari 198 Insegnanti 26

Classi 11

Modulo 1^
Modulo 2^
Modulo 3^
Modulo 4^
Modulo 5^

Interclasse 1^ - 2^ - 3^ Interclasse 4^ - 5^

Sede: "G.B. Marinoni"

Scolari 114 Insegnanti 14

Classi 6

Modulo 1^
Modulo 2^
Modulo 3^
Modulo 4^
Modulo 5^

Interclasse 1^ - 2^ - 3^ - 4^ - 5^

INS. COORDINATORI DI AMBITO DISCIPLINARE

Capetti Stefania
Casile Alessandra
Della Vedova Maria Rita
Della Vedova Silvana
Ferrari Daniela
Mazza Annamaria
Olcelli Silvana
Orilieri Serena
Tognela Ines

INS. COORDINATORI DIPARTIMENTI DISCIPLINARI

Del Panno Loretta
Berandi Amelia
Gusmeroli Annamaria
De Campo Lorenza
Bombardieri Alex
Gobetti Paolo
Cometti Enrico
Perfetto Gabriella

Sede: "A. Vido"

Scolari 95 Insegnanti 11

Classi 5

Modulo 1^
Modulo 2^
Modulo 3^
Modulo 4^
Modulo 5^

Interclasse 1^ - 2^ - 3^ - 4^ - 5^

Sede: "Trombini"

Scolari 274 Insegnanti 40

Classi 13

Modulo 1^
Modulo 2^
Modulo 3^

Interclasse 1^ - 2^ - 3^

COLLABORATORI D.S.

Cattalini Enrica (Collab. Vicario)
Algieri Simona (Collab. D.S.)
Cattalini Liliana (Referente Scuola dell'Infanzia)

COMMISSIONE VALUTAZIONE scuola primaria

Simonelli Agnese Fontanive Dina
Paganetti Angela Capetti Stefania

scuola secondaria I° grado

Vaghi Stefania Pelizzi Luca
Poetini Andrea

COMMISSIONE CONTINUITA' Infanzia/primaria/I° grado

Viganò Simona Tognela Ines
Piardi Lina Poletti Flavia
Vesnaver Mariluci Pelizzi Luca
Gianoncelli Paola Perfetto Gabriella
Parravicini Laura Meleri Paola

Orientamento scuola secondaria I° grado

Del Panno Loretta Gobetti Giovanna
Gusmeroli Annamaria

COMMISSIONE P. O. F.

Porta Luisa Pelizzi Luca
Cattalini Enrica De Campo Lorenza
Algieri Simona Gobetti Paolo
Cattalini Liliana Tognini Vilma
Liastro Rosa Vesnaver Mariluci
Franzini Giuseppina Orilieri Serena
Vaghi Stefania Gianoncelli Paola
Giudice Francesca Simonelli Agnese

COMMISSIONE G. L. I.

Porta Luisa
Antonelli Mara Fanti Maria Luisa
Pini Katuscia Natarelli Lucia
Giudice Francesca Orilieri Serena

2 Genitori – Rappresentante UONPIA – Rappresentante UFFICIO DI PIANO

COMMISSIONE INTEGRAZIONE E ACCOGLIENZA

Tognini Vilma Testini Cristina
Pini Katuscia Algieri Simona
Poletti Paola

SERVIZIO DI PROTEZIONE, PREVENZIONE -GESTIONE DELL'EMERGENZA

R.S.P.P. Vaninetti Efrem
R.L.S. Fontanive Dina
A.S.P.P. Tenni Mariangela - Viganò Simona

Addetto "Prevenzione Incendi" (11 unità)
Addetto "Primo Soccorso" (18 unità)

INS. COORDINATORI DI LIVELLO

1° Livello Cairoli Renata
2° Livello Manusardi Tiziana
3° Livello Cattalini Liliana
Sez. Primavera Cairoli Renata

INS. CAPIGRUPPO

"Quadrifoglio" Cattalini Liliana
"Coccinella" Calende M. Luigia

SCUOLA INFANZIA "QUADRIFOGLIO" DI MADONNA DI TIRANO

Sezioni A - B - C - D

Insegnanti n° 11 + 1 (religione) (di cui 3 sost.)

Bambini n° 99 + 10 sez. Primavera

CONSIGLIO DI INTERSEZIONE

2

I
N
S
E
G
N
A
N
T
I

R
E
L
I
G
I
O
N
E

C
A
T
T
O
L
I
C
A

SCUOLA INFANZIA "COCCINELLA" DI SERNIO

Sezioni UNICA

Insegnanti n° 2 + 1 (religione)

Bambini n° 28

CONSIGLIO DI INTERSEZIONE